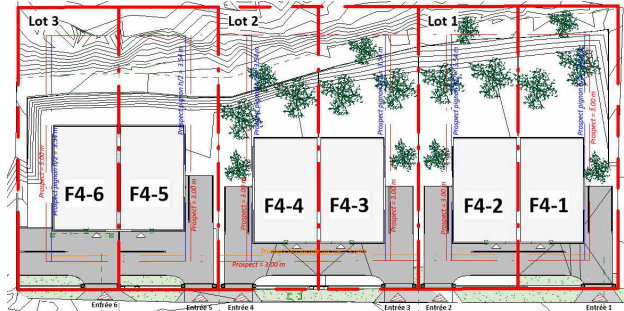
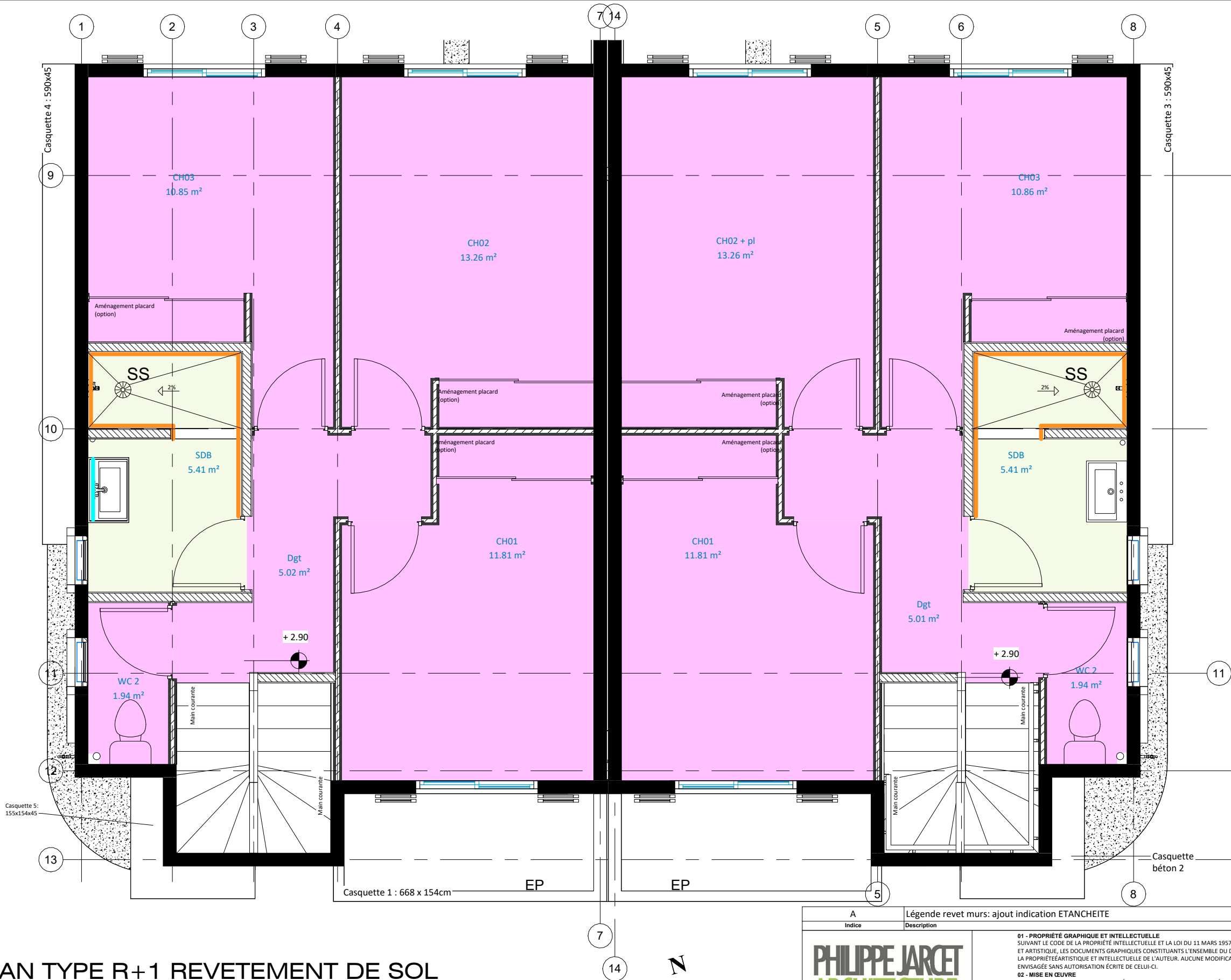


PLAN TYPE R+1 REVETEMENT DE SOL

1 : 50



LEGENDE REVETEMENTS SOLS & MURS

- Béton lissé brut
- Carrelage - Grès cérame 20x20cm U3-P2-E3-C1 PN6 + Etanchéité
- Carrelage - Grès émaillé 30x30cm U3-P3-E3-C2
- Carrelage -Grès cérame 30x30cm R10 U3S-P3-E3-C2

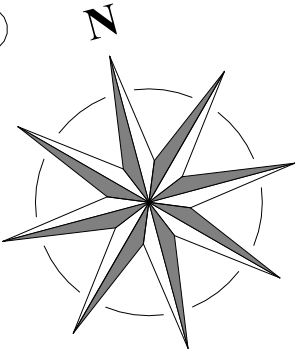
LEGENDE REVÊTEMENTS MURS

- Faïence 20x20cm - Hauteur 2.10m + étanchéité SEL (étanchéité à charge du lot 06 étanchéité)
- Faïence 20x20cm + étanchéité SEL (étanchéité à charge du lot 06 étanchéité)
2 carreaux en hauteur 2 carreaux en largeur

LEGENDE MURS

- Cloison placo 6.1cm - simple peau
- Cloison placo 10cm - double peau
- Parement brique 5cm minimum
- Voile béton 16cm
- Mur agglo 10cm + enduit

- NOTA:
- 1- Se référer au CCTP pour les normes de classification du carrelage à prendre en compte.
 - 2 - Les allèges sont considérées du niveau fini intérieur ± 0.00



A		Légende revet murs: ajout indication ETANCHEITE		2 - Les allées sont considérées du niveau fini intérieur	
Indice		Description		Date	
<div>PHILIPPE JARRET ARCHITECTURE</div>		<p>01 - PROPRIÉTÉ GRAPHIQUE ET INTELLECTUELLE SUIVANT LE CODE DE LA PROPRIÉTÉ INTELLECTUELLE ET LA LOI DU 11 MARS 1957 SUR LA PROPRIÉTÉ LITTÉRAIRE ET ARTISTIQUE, LES DOCUMENTS GRAPHIQUES CONSTITUANTS L'ENSEMBLE DU DOSSIER ARCHITECTURAL SONT LA PROPRIÉTÉ ARTISTIQUE ET INTELLECTUELLE DE L'AUTEUR. AUCUNE MODIFICATION NE POURRA ÊTRE ENVISAGÉE SANS AUTORISATION ÉCRITE DE CELUI-CI.</p> <p>02 - MISE EN ŒUVRE LES ENTREPRENEURS SONT TENUS DE VÉRIFIER LES COTES AVANT TOUTE EXÉCUTION D'OUVRAGE. AVANT TOUTE COMMANDE DE FABRICATION OU DE RÉALISATION, LES INTERVENANTS SONT TENUS DE FAIRE PART DE LEURS OBSERVATIONS ET DE SIGNALER LES OMISSIONS ET IMPRÉCISIONS DU DOSSIER.</p> <p>05 - DCE - PEO TOUT CE QUI SERAIT PORTÉ DANS LES PIÈCES ÉCRITES MAIS NE FIGURERAIT PAS SUR LES PLANS OU INVERSEMENT AURA CONTRACTUELLEMENT LA MÊME VALEUR QUE SI LES INDICATIONS ÉTAIENT PORTÉES SUR LES PIÈCES ÉCRITES. EN CAS DE DIVERGENCE ENTRE LES PLANS ET LES PIÈCES ÉCRITES, L'APPRÉCIATION EN REVIENT AU MAÎTRE D'ŒUVRE.</p>		<p>04 - TRAITEMENT ANTI-TERMITE SONT CONCERNÉS L'ENTREPRISE DE GROS-ŒUVRE - LE CHARPENTIER - LE MENUISIER BOIS - L'ÉBÉNISTE ET D'UNE FAÇON GÉNÉRALE TOUTE ENTREPRISE OU SOCIÉTÉ UTILISANT DES COMPOSANTS À BASE DE BOIS. CES ENTREPRISES OU SOCIÉTÉS SONT TENUES DE FOURNIR LES CERTIFICATS DE TRAITEMENT ANTI-TERMITES.</p> <p>03 - STRUCTURES MÉTALLIQUES LES ÉLÉMENTS MÉTALLIQUES NE SONT MENTIONNÉS QU'À TITRE INDICATIF. ILS DEVRONT ÊTRE DÉTERMINÉS PAR LE CALCUL. TOUTEFOIS EN CAS DE MODIFICATION D'ASPECT, DE DIMENSIONS, DE PROPORTION NÉCESSAIRE SUR LE PLAN TECHNIQUE, L'AVIS DU CONCEPTEUR SERA REQUIS.</p> <p>02 - STRUCTURES PORTEUSES LES OUVRAGES PORTEURS NE SONT MENTIONNÉS QU'À TITRE INDICATIF. ILS DEVRONT ÊTRE DÉTERMINÉS PAR LE CALCUL. TOUTEFOIS EN CAS DE MODIFICATION D'ASPECT, DE DIMENSIONS, DE PROPORTION NÉCESSAIRE SUR LE PLAN TECHNIQUE, L'AVIS DU CONCEPTEUR SERA REQUIS.</p>	
NGNC:	Type:	SOL			
Phase:	N° de plan:	PRO 13		Indice: A	
N° interne:	Ref interne:	474		Echelle: 1 : 50	
Maître d'ouvrage:		FONDS SOCIAL DE L'HABITAT		Date d'impression: 04/11/2025 15:13:09	
Adresse opération:		Rue Charles Floquet, VDT Lot 9-188-189		Date de création: 02/07/24	